

إعداد هاتف أندرويد الجديد الخاص بك

قم بربط هاتفك الجديد بالإنترنت، وقم بحمايته بكلمة مرور، وإستعدّ للبدء!

لبدء الاستمتاع بهاتف أندرويد الجديد الخاص بك، عليك أولاً إعدادة. إذا كان هاتف أندرويد الخاص بك جديداً خارجاً من العبوة ولم يكن ملك أي شخص من قبلك، فسيكون جاهزاً للإعداد. ومع ذلك، إذا كان لديك هاتف أندرويد مُستعمل، فمن المهم إعادة تعيين الهاتف أولاً، لإزالة جميع البيانات الشخصية للمالك السابق. يمكنك معرفة كيفية إعادة تعيين هاتف أندرويد المستعمل في دليل إعادة تعيين هاتف أندرويد المستعمل.



قد لا تتطابق خطوات الإعداد في هذا الدليل مع تلك الموجودة على هاتفك تماماً، ولكن يجب أن تكون متشابهة

ما الذي سوف تحتاجه

قبل البدء في إعداد هاتف أندرويد الجديد الخاص بك، تحقق من:

- شحن هاتفك بالكامل.
- خطة لهاتف موبايل مع مزود الخدمة.
- إدخال بطاقة SIM في الهاتف.
- الوصول إلى اسم شبكة Wi-Fi المنزلية الخاصة بك وكلمة المرور.

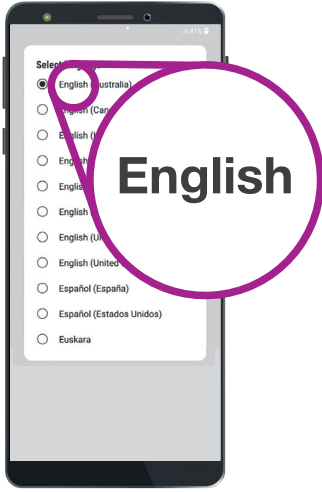
يمكنك إعداد هاتف أندرويد الجديد الخاص بك حتى لو لم يكن لديك خطة لهاتف الموبايل أو بطاقة SIM حتى الآن. قد يعرض هاتفك شاشات مختلفة قليلاً عن تلك الموضحة في هذا الدليل خلال بعض أجزاء عملية الإعداد، ولكن لا يزال بإمكانك المتابعة.

تذكر أن هناك الكثير من العلامات التجارية المختلفة لهاتف أندرويد، وكلها تفعل أشياء مختلفة قليلاً. قد تبدو بعض الشاشات على هاتفك مختلفة بعض الشيء عن تلك الموجودة في هذا الدليل، ولكن لا يزال بإمكانك المتابعة.

إعداد هاتف أندرويد الجديد الخاص بك

الخطوات الأولى

يبدأ الإعداد ببعض الخطوات الأساسية لإعداد هاتفك.



يمكنك اختيار اللغة التي تريد أن يستخدمها هاتفك

1. ابدأ بالضغط على زر **التشغيل** حتى يتم تشغيل الشاشة.
2. في شاشة **البدء**، يجب أن تكون اللغة الافتراضية مضبوطة على اللغة الإنجليزية (أستراليا). انقر على **السهم النازل** لرؤية قائمة من اللغات.
3. قم بالتمرير لأسفل القائمة للعثور على لغتك المفضلة وانقر لتحديدها. بالنسبة لهذا الدليل، سنستخدم اللغة الإنجليزية (أستراليا).
4. انقر فوق **موافق** للعودة إلى شاشة **البدء**.
5. انقر فوق **السهم** الموجود أسفل **بدء** لمتابعة إعداد Wi-Fi.



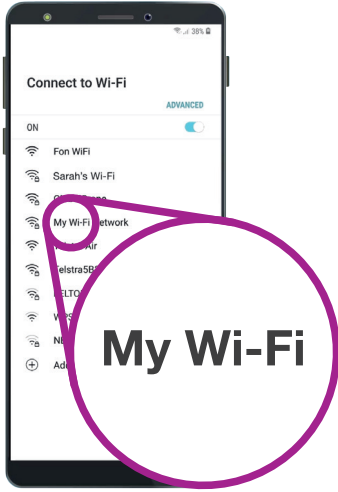
من الآمن إخبار هاتفك بأنك تعيش في أستراليا. لا يعطي هذا عنوان منزلك، ويتأكد من حصولك على التحديثات والمعلومات الصحيحة لمستخدمي الهواتف الأستراليين.

الاتصال بشبكة Wi-Fi

حان الوقت الآن للإتصال بشبكة Wi-Fi المنزلية للوصول إلى الإنترنت. أنت بحاجة إلى الإنترنت للحصول على التطبيقات، وتصفح الإنترنت، وإرسال البريد الإلكتروني والمزيد على هاتفك. شبكة Wi-Fi هي وسيلة أرخص للوصول إلى الإنترنت من شبكة بيانات هاتف الموبايل، وتعني أنه يمكنك الاتصال حتى إذا لم يكن لديك بطاقة SIM وحساب هاتف موبايل.

1. إذا كان هاتفك يعرض شاشة **البدء** مرة أخرى، فانقر فوق **السهم**. وإلا يجب أن يعرض هاتفك الآن شاشة **إعداد Wi-Fi**.
2. ابحث عن اسم شبكة Wi-Fi المنزلية في القائمة.
3. انقر فوق اسم شبكة Wi-Fi المنزلية لبدء الاتصال.
4. استخدم لوحة المفاتيح لكتابة كلمة المرور، مع الحرص على مطابقة الأحرف الكبيرة والصغيرة تمامًا. ثم انقر فوق **توصيل**.

إعداد هاتف أندرويد الجديد الخاص بك



يُبين لك هاتفك عندما يكون متصلاً بشبكة Wi-Fi

5. سيتصل هاتف أندرويد الخاص بك بشبكة Wi-Fi المنزلية ويستمر في بعض مهام الإعداد التلقائي في الخلفية.

6. سيطلب منك أيضاً الموافقة على اتفاقية رخصة المستخدم النهائية وسياسة الخصوصية. الخيارات الأخرى على هذه الشاشة يمكنك تركها مغلقة. خذ بعض الوقت لقراءة المعلومات، وعندما تكون مستعداً، انقر فوق موافق.

7. الآن بإمكان الهاتف الوصول إلى الإنترنت، وسيقوم ببعض التحقق للحصول على التحديثات. سيؤدي ذلك إلى تحسين الأداء والأمان. وقد تحتاج إلى الانتظار لبضع دقائق حتى ينتهي هذا الجزء.

إنشاء حساب Google

بعد ذلك، سيطلب منك هاتفك تسجيل الدخول إلى حساب Google. يمكنك استخدام اسم مستخدم Gmail الحالي وكلمة المرور هنا، إذا كان لديك بالفعل اسم مستخدم. إذا لم يكن لديك، فستحتاج إلى إعداد واحد.

حساب Google هو عنوان بريد Gmail إلكتروني مجاني يتيح لك تنزيل التطبيقات، واستخدام هاتفك للدفع مقابل أشياء في بعض المتاجر، وسوف يساعدك في تحديد موقع هاتفك إذا ضاع. يوفر حساب Google أيضاً أماناً إضافياً لبياناتك الشخصية.

1. لإنشاء حساب Google، انقر فوق إنشاء حساب.

2. من قائمة الخيارات، اختر لنفسك.

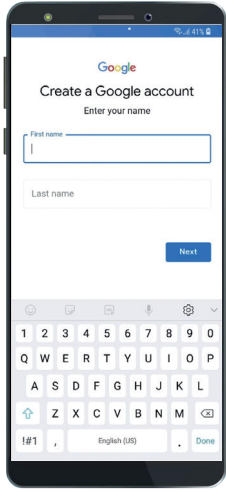
3. أدخل اسمك الأول واسم العائلة باستخدام لوحة المفاتيح.

4. أدخل تاريخ ميلادك وجنسك. يمكنك اختيار أفضل عدم ذكر الجنس، إذا كنت ترغب في ذلك.



توفير بعض التفاصيل الشخصية عند إعداد حساب Google هو آمن ويساعد على ضمان أنك الوحيد الذي يمكنه استخدام حساب Google الخاص بك.

إعداد هاتف أندرويد الجديد الخاص بك



يتيح لك حساب Google الحصول على التطبيقات وحماية التفاصيل الشخصية والعتور على هاتفك إذا ضاع

5. أنشئ الآن اسم مستخدم لـ Gmail. هذا هو اسم المستخدم الذي ستستخدمه لتسجيل الدخول إلى حساب Gmail الخاص بك. يمكنك استخدام اسمك، أو أي كلمة. اكتب شيء تحبه تحت اسم المستخدم.
6. إذا اختار شخص ما اسم المستخدم هذا من قبل، قم بتجربة اسماً آخر أو اقبل أحد اقتراحات Google. من الآمن القيام بذلك.
7. بعد ذلك، قم بإنشاء كلمة مرور قوية لتأمين حساب Google الخاص بك وكتبها باستخدام لوحة المفاتيح. ستتضمن كلمة المرور القوية ثمانية أحرف على الأقل، بما في ذلك الحروف والأرقام والحروف الكبيرة. تجنب استخدام أي شيء يسهل تخمينه، مثل تاريخ ميلادك، أو الأرقام المتسلسلة. ويجب ألا تكون كلمة المرور مماثلة لأي بريد إلكتروني أو حساب آخر، ويجب أن تحتفظ بسجل لحساب وكلمة المرور الخاصة بـ Google في مكان آمن.

”ستتضمن كلمة المرور القوية ثمانية أحرف على الأقل، بما في ذلك الحروف والأرقام والحروف الكبيرة.“

8. اكتب كلمة المرور الجديدة مرة ثانية لتأكيدھا.
9. سوف يسأل Google عما إذا كنت تريد إدخال رقم هاتف موبايل لمزيد من الأمان. يمكنك إدخال رقم هاتفك هنا أو النقر فوق تخطي للقيام بذلك في وقت آخر.
10. الخطوة الأخيرة هي الموافقة على خصوصية وشروط Google. قم بقراءة هذه بعناية وانقر فوق موافق للمتابعة.
11. سوف يشرك هاتف أندرويد الخاص بك بأدب على إنشاء حساب Google! انقر على التالي للمتابعة مع بقية عملية الإعداد.

إعداد هاتف أندرويد الجديد الخاص بك

جعل هاتف أندرويد آمناً

يمنحك هاتف أندرويد الخاص بك الآن بعض الخيارات لجعله آمناً بكلمة مرور. كلمة المرور الخاصة بك هي رمز الدخول فقط لهاتف أندرويد الخاص بك وتحمي الهاتف من الاستخدام دون إذنك.

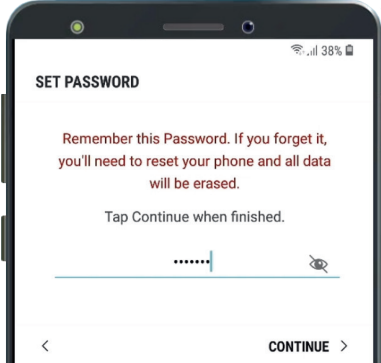
1. ابدأ بالنقر فوق إعداد PIN أو النمط أو كلمة المرور لهاتفك.

2. كلمة المرور هي أكثر أماناً وأصعب تخميناً من رقم PIN، لذلك انقر فوق كلمة المرور.

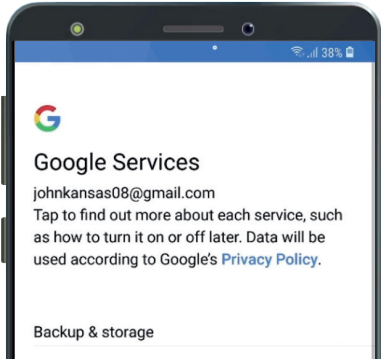
3. انقر فوق طلب كلمة المرور عند تشغيل الجهاز. ثم اضغط متابعة.

4. باستخدام مزيج من الحروف والأرقام والحروف الكبيرة، اكتب كلمة مرور جديدة. يجب أن تكون مختلفة عن كلمة المرور الخاصة بحساب Google. ثم انقر فوق متابعة.

5. ستحتاج إلى إدخال كلمة المرور مرة أخرى لتأكيد أن هذه هي كلمة المرور التي تريد استخدامها. وعندما تنتهي من ذلك، انقر فوق موافق.



يساعد إعداد كلمة مرور على حماية هاتفك



يمكنك تمكين خدمات Google أو إعدادها لاحقاً

إعداد ميزات إضافية من Google

سيعرض هاتفك الآن لتمكين بعض الميزات الإضافية من Google. تقوم خدمات Google تلقائياً بعمل نسخة احتياطية من بياناتك، وتتيح للتطبيقات استخدام موقعك الأساسي.

- إن الاحتفاظ بنسخة احتياطية من صورك والمعلومات الشخصية والمعلومات الأخرى هو أمر مفيد، خاصةً إذا ضاع هاتفك أو تعرض للكسر أو السرقة.
- إن جعل هاتفك يعرف موقعك هو أمر آمن ومفيد للغاية. ويمكن أن توفر التطبيقات تقارير أكثر دقة عن الطقس وحركة المرور، كما يمكنها مساعدتك في العثور على هاتفك في حالة فقدانه.

سننظر في كيفية عمل هذه الميزات في دورة أخرى. الآن، لتمكين خدمات Google، انقر فوق المزيد، ثم انقر فوق موافق.



لا تستخدم نفس كلمة المرور لحساب Google وهاتفك، ولا تستخدم نفس كلمة المرور مثل أي بريد إلكتروني أو حساب آخر.

إعداد هاتف أندرويد الخاص بك

تمكين مساعد Google

يتيح لك مساعد Google القيام بمجموعة من الأشياء على هاتفك باستخدام التحكم الصوتي. سننظر إلى مساعد Google بمزيد من التفاصيل في دليل آخر، لذا انقر فوق المزيد، ثم لا شكراً لإعداد هذا لاحقاً.

ميزات صانع الهاتف

سوف يسأل هاتفك الآن ما إذا كنت تريد إعداد حساب مع صانع الهاتف. ويمكن أن يؤدي ذلك إلى تمكين بعض الميزات الإضافية، ولكن يمكنك إعدادها لاحقاً.

انقر على السهم النازل، ثم انقر فوق تخطي.

سيكون لدى صانع هاتفك أيضاً ميزة النسخ الاحتياطي والاستعادة الخاصة به. هذا هو المكان الذي يمكنك فيه نسخ البيانات والمعلومات الشخصية عبر هاتف قديم من نفس الشركة المصنعة.

سننظر إلى النسخ الاحتياطي والاستعادة في دورة أخرى. الآن، انقر فوق عدم الاستعادة، ثم انقر فوق التالي.

أخيراً، يعرض صانع هاتفك شاشة تخبرك بما هو مميز في طرازك الخاص. وبعد أن تقرأ هذا، قم فقط بالضغط على إنهاء.

عندما تظهر الشاشة الرئيسية، يتم الانتهاء من الإعداد. أحسنت!

الخطوات النهائية

للتحقق من اتصال هاتف أندرويد الخاص بك بشبكة Wi-Fi المنزلية بشكل صحيح، ابحث عن رمز Wi-Fi في الجزء العلوي من الشاشة. إذا تم إدخال بطاقة SIM، فسترى أيضاً رمزاً لاستقبال الأجهزة المحمولة.

إذا كانت الرموز بيضاء، فسيكون هاتفك متصلاً بشبكة Wi-Fi وشبكة الموبايل وهو جاهز للإستخدام!



تُظهر رموز شبكة Wi-Fi والموبايل أن هاتفك جاهز للإستخدام